

ロゴマークについて

「みんか」の文字をもとに、大きな一つの屋根の下で共に協力しながら暮らしイメージを表現しました。みんなが気軽に「ただいま」と言える家になることをめざしています。

活動報告

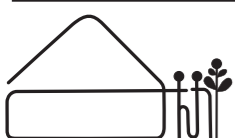
2021年3月より、具体的な家づくりが始まりました。仮みんかの整備から、本みんか建設に向けて準備しながら、若者の居場所づくりとして、都市部の子どもたちの自然体験（キャンプ、川遊び、薪割り、ものづくりなど）を行ったり、地域の農地を活用した畑づくり、地域資源の商品化を様々な企業や団体と連携しながら取り組んでいます。楽しく、元気に生きる場所となるよう生活環境を整えています。

周辺環境について 高木・黒川

高木地区（朝倉市黒川）の高木神社の近くにありま。寺内ダム上流にある高木地区は、田畑の復旧工事が進む山間地にあり、緑に囲まれた場所です。夜間や休日は、鳥の音が聞こえ、街中では見ることができないほどの星空が頭上に拡がります。夏には、ホタルをみることもできます。



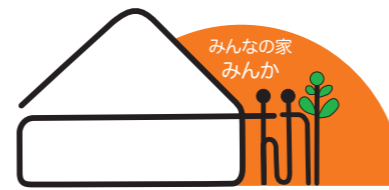
アクセス：マイカーもしくは送迎のみ
高速道路大分自動車道 朝倉インターより約20分。甘木インターより約30分。
■甘木より■
インター降りて右折し道なり。突き当たりT字路「普及センター前」を右折し、国道386号線バイパスを3分、「下三奈木」を左折して県道509号線に入る。
道なりに進み、寺内ダムを過ぎて右手にバス停「西原」が見えたら右折し、県道588号線に入る。道なりに進み、右手にある高木駐在所を過ぎて「音楽館」を過ぎた三叉路を左側（県道588号線）に進み500m先左手にあります。
※現在、山田交差点から黒川への道路は通行止めです。寺内ダム・水の文化村もしくは旧志波小学校前の道をご利用ください。



みんなの家
みんか

FB: <https://www.facebook.com/minnanoi3nka>

管理者：師岡 知弘
住所：838-0072
福岡県朝倉市黒川 1762-2
TEL:090-9705-4406
Email: minnanominka@gmail.com



みんなの家みんかのお便り

みんか通信 秋号

NO. 1

誰もが「ただいま」といえる家 児童養護施設退所者ならびに生活困窮にある若者の自立支援の居場所づくり

みんなの家みんか（仮みんか）若者の受け入れ開始しました！

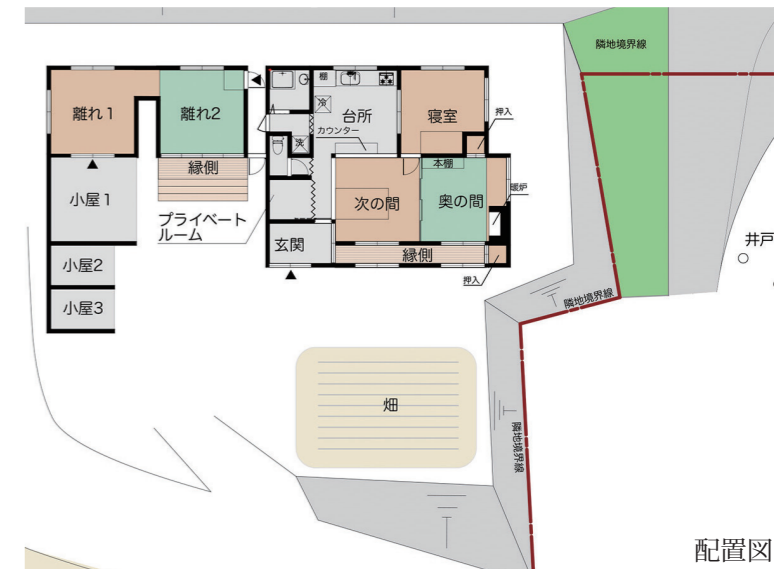


【みんなの家みんかとは】

みんかとは、児童養護施設を退所した若者や生活困窮苦にある若者が、一時的かつ無期限で「ただいま」と、帰ることができる場所を提供し、人生の出発もしくは再出発を支援する「家」です。山間地にある「みんか」で生活しながら、地域活性化の手伝いをしながら、時間に追われることなく人生設計や巣立ちのための環境を提供します。

【間取り】

旧家を改修したみんかは、5LDKに広い廊下、外には開放的な集いのスペースがあります。



配置図



全景

道路から少し高台にあり、裏は竹や杉の山です。鳥の鳴き声や水路にはいつも山水が流れる音が聞こえます。

西向きの家は、夕日の暖かい光が差し込みます。正面には、山裾まで広がる緑の空間は、なんとなく心をゆったりさせてくれます。



テラス

家の正面の部屋には、広い大きな屋根があり、雨が降っていてもぬれずにバーベキューをしたり、お茶をのんびりして過ごせる空間があります。西向きの広い階段は、腰かけて夕日を見ることが出来ます。

奥には離れ部屋が二間あり寝室として使用できます。



玄関

「おかえりなさい」という看板でお迎えします。

誰もが、「ただいま」と帰ることができる家である「みんなの家みんか」だからこそ、この言葉で迎えたい。そんな気持ちを込めています。玄関に立つと窓に面した広い縁側があり、木のぬくもりを感じながら思い思いに過ごすことができます。



食事室

食事室玄関から最初に入る6帖の部屋で床座で落ち着いた食事やおもてなしの空間で、リビングと一間で使えます。

6人でも一つの座卓を囲むことができ、おしゃべりしながらみんなで食べるご飯は、いっそう美味しく感じるものになります。



居間

食事室と一体で使える無垢板フローリングの8帖の部屋です。また薪ストーブがあり、冬も暖かく過ごすことができます。

テーブルとイスもあり、お茶をのんびり、談話したり、本を読んだり、音楽を聴いたり、使い方はいろいろです。

スクリーンを出せば、DVDのミニ上映会も可能です。



台所

こぢんまりとした台所で、カウンター越しに、リビングと隣接しています。

自由に調理したり、広くはありませんが、一緒におしゃべりしながら調理したり、食事室にいる人と声をかけあつたりと、人が身近に感じる空間です。山がる過したミネラル豊富な天然水が生活用水です。ごはんの味も、自然の恵みを感じる味になります。



風呂・トイレ

太陽熱湯沸かし器、ボイラー、薪ボイラーの3種が使用でき、人数や使用状況に応じて使い分けることができます。

また、漆喰仕上げの水洗トイレは、落ち着いたクリーム色の暖かい雰囲気になっています。



庭先

焚火ができる小さな庭を備えており、いつでも、火を囲み、ゆったりとした時間を過ごすことができます。

畑：みんかには、家の庭に小さな畑、近くに7畝ほどの畑があり、食べたい野菜を自分たちで作ることができます。また、梨の樹5本を管理しており、手入れをすることで、毎年10月には梨を収穫することができます。